



LES LIGNES DIRECTRICES DE NOTRE ENTREPRISE

DEVISE

« Notre famille proWIN
– avoir du succès ensemble »

C'EST ENSEMBLE QUE NOUS AVONS DU SUCCES



- Des employés responsables et ambitieux sont la base de notre succès.
- La confiance et la loyauté constituent les piliers fondamentaux de l'attachement à notre famille proWIN.
- L'engagement constant envers la Personne et les animaux est notre affaire de cœur.
- Nous assumons nos responsabilités à long terme vis-à-vis de la nature, grâce à des produits innovants et respectueux de l'environnement.
- Nous sommes fiers de notre projet qu'est l'Avenir :
« [Tout Autrement que Tous les Autres](#) » (TATA)
- Nous offrons sécurité et perspectives aux Personnes.

NOUS VIVONS NOS FORCES



- Le sentiment profond du « Nous » lie la famille proWIN : D'abord vient la personne.
- Notre concept de vente est unique, attractif et équitable.
- Nous assurons proprement le succès de la Personne et assurons la propreté des ménages avec succès.
- Nous assurons la beauté de la Personne avec succès et assurons son succès en beauté.
- Nous résolvons des problèmes à l'aide de produits innovants, exclusifs et respectueux de l'environnement.
- Nos clients nous font confiance.
- Nous offrons des opportunités de carrière à la proWIN Akademie.
- Nous touchons les Personnes à travers l'estime et la reconnaissance que nous manifestons envers elles.

AU CENTRE DE NOTRE SOCIÉTÉ : NOS EMPLOYÉS



Nous offrons :

- des emplois sûrs
- des conditions de travail optimales dans une équipe dynamique
- des opportunités de carrière et nous pourvoyons des postes de travail en fonction des capacités de rendement et de la personnalité de chacun.
- des horaires de travail flexibles, compatibles avec la vie de famille
- des programmes de formation continue
- une rémunération basée sur le rendement individuel et supérieure à la moyenne (salaire, prestations sociales et programmes de motivation)
- l'environnement personnel d'une entreprise familiale

Nous attendons :

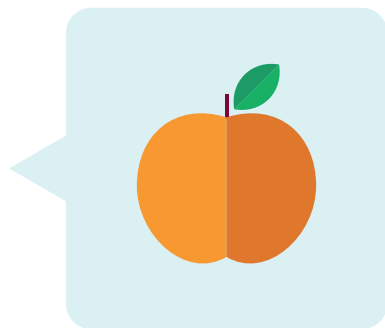
- disposition au rendement élevé et identification avec notre société
- loyauté et sens des responsabilités
- flexibilité et engagement supérieur à la moyenne
- esprit d'équipe et d'initiative, disposition à communiquer
- fiabilité et garantie de mise en œuvre
- esprit critique et méthode de travail axée sur la recherche de solutions
- disposition à suivre des formations continues et de développement



NOTRE GESTION D'ENTREPRISE REPOSE SUR DES **PRINCIPES UNIFORMES**

- Nous sommes des modèles.
- Notre gestion d'entreprise est loyale, sérieuse et cohérente.
- Nous communiquons nos buts avec clarté et transparence et agissons avec fiabilité.
- Nous faisons confiance à nos employés et sommes dignes de confiance.
- Nous menons des entretiens individuels avec nos employés et encourageons des attitudes et comportements constructifs.
- Nous faisons en sorte que les meilleurs résultats possibles soient fournis.
- Notre gestion d'entreprise est consciencieuse, continue et adaptée aux situations. Nous assurons le succès de la société à long terme et ainsi, la pérennité de nos emplois.
- Nous échangeons régulièrement ensemble des idées et des informations.

NOUS FAISONS ATTENTION A LA **SANTE**



Nous offrons à nos employés :

- des postes de travail ergonomiques
- un climat de travail familial
- des horaires de travail flexibles
- la possibilité de participer à l'aménagement des bureaux
- des journées « Santé »
- un climat ambiant sain grâce au proWIN AIR

L'ÉGALITÉ DES CHANCES POUR TOUS



La proWIN Akademie :

- institution de la société, dédiée à la formation initiale et continue des conseillers et des employés
- partenaire du réseau avec une offre étendue de séminaires pour débutants, conseillers expérimentés et responsables de structure
- facilite le passage à l'indépendance professionnelle des conseillers
- transmet des compétences en termes de produits et de conseils
- favorise le développement de la personnalité
- renforce l'identification avec proWIN
- donne la possibilité de découvrir le siège de la société et le centre logistique

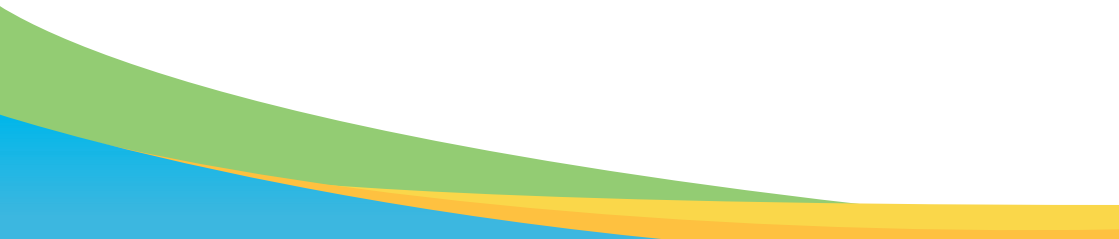
ORIENTATION COMPLETE SUR LA NATURE ET L'ENVIRONNEMENT



- Un état d'esprit « vert » est notre fil conducteur.
- Nos produits sont respectueux de l'environnement et économisent les matières premières.
- Nous contribuons activement à la réduction des déchets.
- Nous utilisons les énergies renouvelables.
- Nous sommes les ambassadeurs d'une conscience écologique durable.



NOUS AVONS LES MEILLEURS PRODUITS

- Nous proposons une gamme de produits innovants et exclusifs dans les domaines Nettoyage Symbiotique, natural wellness et best friends.
 - Nous proposons des produits de haute qualité et respectueux de l'environnement, pour la maison, la Personne et les animaux.
 - Notre orientation est entièrement écologique.
 - Nous économisons les matières premières, grâce à des concepts de produits intelligents.
 - Nous agissons selon le principe « Apprendre de la nature ».
 - Nous sommes l'unique société à proposer le Nettoyage Symbiotique.
 - Nous vendons nos produits selon le concept de vente le plus équitable au monde.
- 

NOUS VEILLONS A LA SATISFACTION DES CLIENTS



- Nous mettons le client au cœur de notre travail quotidien et entretenons une relation d'égal à égal avec lui.
- Nous informons et conseillons les clients avec compétence, en tenant compte de leurs attentes et besoins.
- Dans nos rapports avec les clients, nous veillons à être loyaux, sympathiques, courtois, serviables et à faire preuve d'assurance.
- Nous prenons des décisions et agissons rapidement, en toute simplicité et avec flexibilité, tout en observant la diligence nécessaire.
- Nous considérons les réclamations comme une opportunité et cherchons aussitôt des solutions.
- Notre information et notre communication sont orientées vers le client que ce soit, dans la forme ou le contenu.

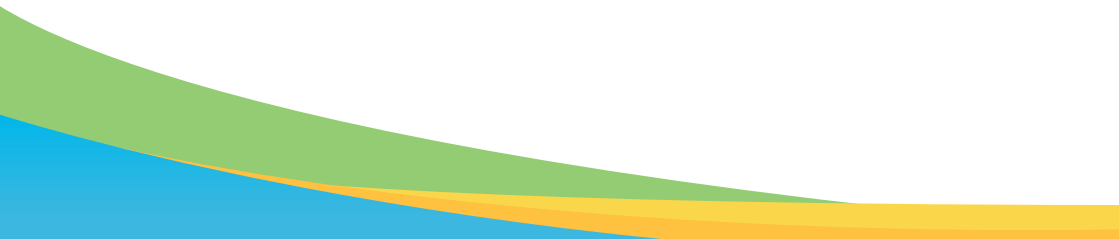


NOTRE COLLABORATION AVEC LES **FOURNISSEURS** ET **PRESTATAIRES** DE **SERVICES**

Nous attendons :

- le respect des délais et des engagements avec fiabilité
- une qualité élevée et constante
- des offres constamment innovantes
- les mêmes standards que nous respectons également vis-à-vis de nos clients

Nous offrons :

- un réseau de commercialisation moderne et lucratif pour des produits exclusifs
 - sécurité, loyauté et une collaboration partenariale à long terme
 - solvabilité élevée et paiement ponctuel des factures
- 

UNE ENTREPRISE AUX NOMBREUSES DISTINCTIONS



Nous sommes fiers de nos différentes distinctions :

- Netcoo, le plus grand magazine des réseaux en Europe :
*« Company of the year » (Entreprise de l'année) 2011 et 2012,
Charity award (Prix Caritatif) 2014*
- Network Karriere (Carrière réseau) :
*2011 : Prix des valeurs pour un concept de vente équitable et
son humanité.
2013 : ETI Award pour l'évolution du chiffre d'affaires et
l'innovation*
- Blue economy :
Distinction pour l'état d'esprit entièrement écologique
- IHK - ZPT (Chambre de commerce et d'industrie – Agence de
productivité et technologie en Sarre) :
*Distinction comme « Entreprise la plus favorable à la famille en
Sarre »*
- Ecocert :
*Distinction pour des produits particulièrement respectueux de
l'environnement*



NOUS NOUS ENGAGEONS SOCIALEMENT

Par le biais de la fondation proWIN pour les enfants dans le besoin

- *Aides individuelles*
- *Soutien aux hospices pour enfants*
- *Soutien thérapeutique*

Par des dons pour des œuvres caritatives
(plus de 2.000.000 € depuis 2009) (état en nov. 2014)

- « *RTL Spendenmarathon* » (*Marathon de dons RTL*)
- « *Ein Herz für Kinder* » (*un cœur pour les enfants*)
- « *Sternenregen* » (*pluie d'étoiles*) de la radio locale « *Radio Salü* »
- « *Hilf Mit* » *Saarbrücker Zeitung* (*projet caritatif du journal de Sarrebruck*)
- *Programme de protection des requins*
- *Aide aux sinistrés de raz-de-marée*

Comme employeur social :

- *Participation gratuite à des activités de développement personnel, formations initiales et continues*
- *Emplois sûrs*
- *Conditions de travail compatibles avec la vie de famille*

Par le sport et la promotion culturelle

NOUS PENSONS ET AGISSONS DANS UN **ESPRIT** **ENTREPRENEURIAL**



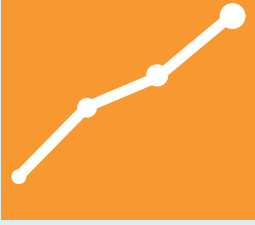
Orientation vers le succès par :

- la rentabilité
- la planification et l'optimisation des processus
- la prise de conscience des coûts
- l'économie des ressources

Nous gérons notre société avec :

- une planification stratégique
- une communication en réseau
- une compétence de gestion moderne

NOS BUTS ET NOS VISIONS D'ICI 2025



- Réaliser 500 millions d'euro de chiffre d'affaires avec 200 employés qualifiés au siège de proWIN.
- Faire en sorte que 5 millions de familles satisfaites utilisent régulièrement nos produits.
- Devenir le leader européen de la vente directe.
- Assurer une application constante, sérieuse et cohérente de notre concept de vente.
- Rester fidèles à nos valeurs.